

***GROWING TOGETHER***



**SPINDLE MOTOR**

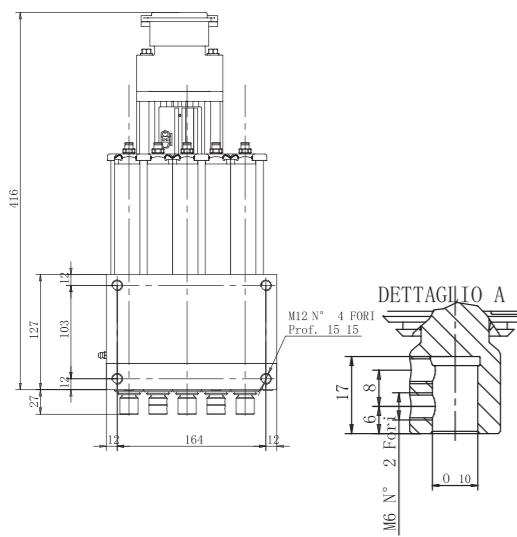
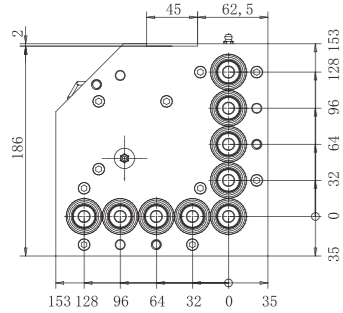
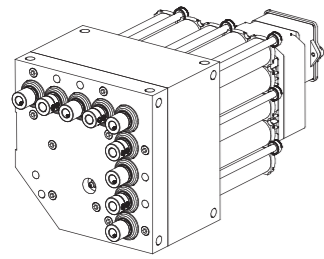


**SUPER SONIC HOUSE**, Plot No. C-10/5-6, Soma Kanji Estate-2, (SK-2),  
Near Sosyo Circle, Opp. Sanidev Temple, Udhna Magdalla Road,  
Surat (Gujarat) India - 395007 | [www.supersonicgroup.in](http://www.supersonicgroup.in)  
For Enquiry Contact : +91 261 2634263, 95124 51510  
e-mail : [supersonichouse06@gmail.com](mailto:supersonichouse06@gmail.com)

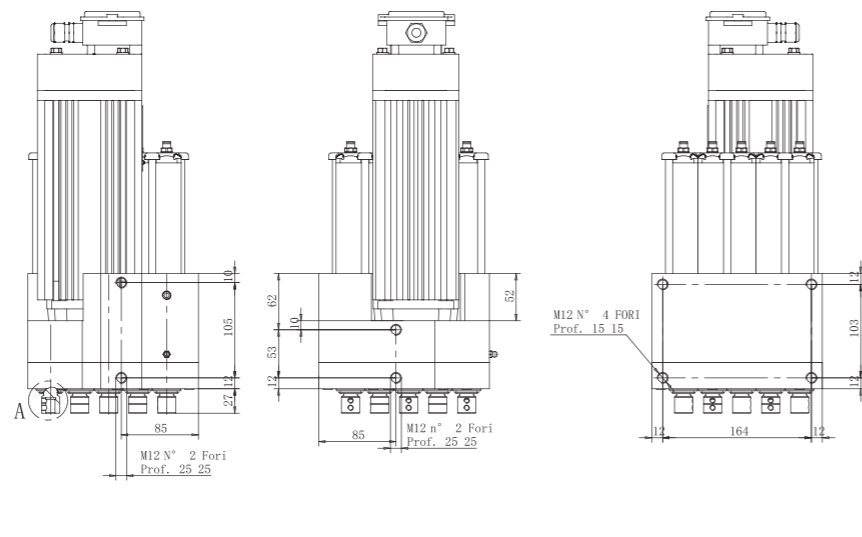


# 九垂直 数控排钻

NINE VERTICAL  
CNC BORING  
HEAD



Boring Head For Wood Working		CE
Type:CNC-9		
Technical and Operating Characteristics		
Working Environment Temperatur	5°C-40°C	SGS ISO 9001:2008
Feed air Pressure	7-9bar	
Lubrication gear	ISO FLEX TOPAS Nb52	
N°Vertical Spiandles Tot	9	
N°Vertical Spiandles -X	5	
N°Vertical Spiandles -Y	4	
Tools coupling	Φ 10	
Center Hole Distance	32mm	
Vertical spindles speed	3200RPM	



# 加工中心 风冷自动换 刀主轴

MACHINING  
CENTER  
AIR-COOLED  
AUTOMATIC TOOL  
CHANGE SPINDLE



## 产品介绍

风冷自动换刀电主轴是我公司专门设计研发的一款高端大功率风扇冷却电主轴，轴承为德国进口高精度轴承，进口高速轴承油脂。采用二路气密封结构，使用 HSK-F63 刀柄或 ISO30 刀柄，实现快速自动换刀，提高加工效率。

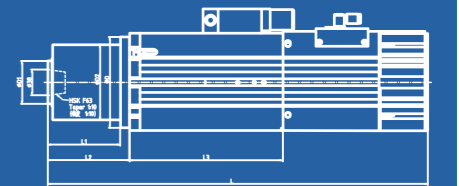
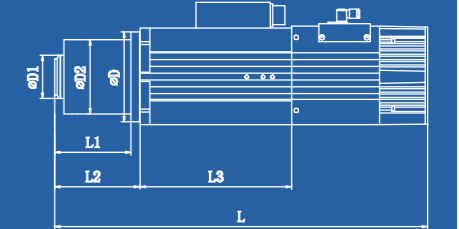
14kw  
换刀

6kw  
换刀



9kw  
换刀

12kw  
换刀



## PRODUCTS

9Kw air-cooled automatic tool change spindle is a high-end woodworking company designed to develop high-power electric spindle bearings imported from Germany, high-precision bearings, high precision, long life. The electric spindle fan cooling with Road gas seal structure, automatic tool changer with ISO30 shank, fast automatic tool change and improve the efficiency of the automated processing.

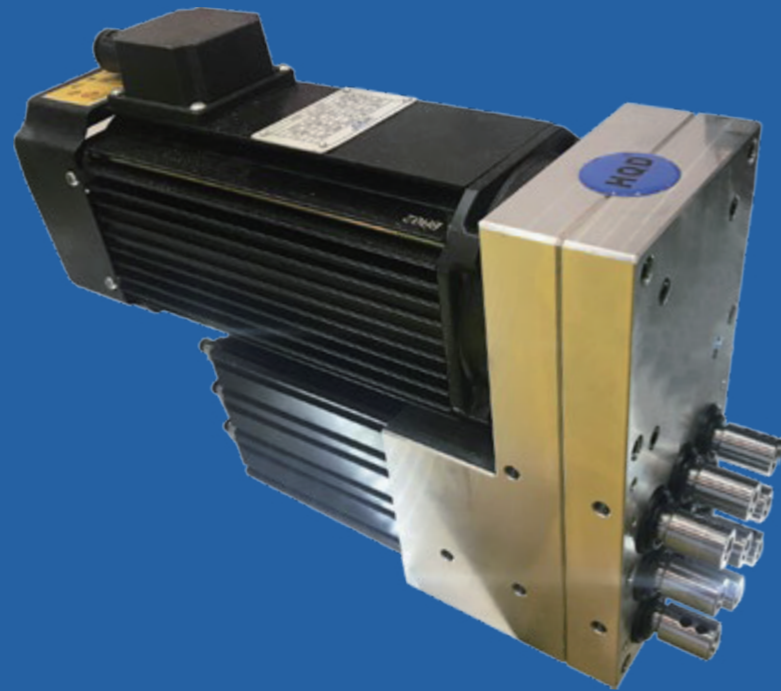
## 技术参数 TECHNICAL DATA

主轴型号 Spindle type	电机 Motor						外形尺寸 Dimensions (mm)						轴端连接 Joint of nose	锥孔 润滑 Lub	冷却 Cool	轴承型号 Bearings type	重量 kg	
	转速 (r/min)	额定 功率 KW	电压 V	电流 A	频率 Hz	极数 PI	L	L1	L2	L3	ØD	ØD1						ØD2
GDL51-30-24Z/4.5-4	24000	4.5	380	9.0	800	4	477.5	49	67	195	64	90	ISO30 锥孔	油脂 Grease	风扇 Fan	2X7008C P4 2X7006C P4	17	
GDL60-30-24Z/6.0-4	24000	6	380	12.5	800	4	531	62.5	80.5	235	64	90	ISO30 锥孔	油脂 Grease	风扇 Fan	2X7008C P4 2X7006C P4	19	
GDL70-24Z/9.0 I-4 Long nose	12000-24000	9	380	20.0 220 32.0	400-800	4	551	113	126	222	133	64	110	ISO30 锥孔	油脂 Grease	风扇 Fan	2X7008C P4 2X7006C P4	31
GDL70-24Z/9.0 Short nose-4	12000-24000	9	380	20.0 220 32.0	400-800	4	471	33	46	222	133	64	100	ISO30 锥孔	油脂 Grease	风扇 Fan	2X7008C P4 2X7006C P4	26
GDL70-24Z/12 I-4 Long nose	24000	12	380	20.0	800	4	554	106	119	222	133	63	110	HSK F63 刀柄	油脂 Grease	风扇 Fan	2X7009C P4 2X7006C P4	31
GDL71-HSK63F-24Z/14-4	24000	14	380	24.0	800	4	559.5	106.5	124.5	271.5	141	63	100	HSK F63 刀柄	油脂 Grease	风扇 Fan	2X7009C P4 2X7007C P4	32
GDL71-ISO30-24Z/14-4	24000	14	380	24.0	800	4	559.5	106.5	124.5	271.5	141	63	110	ISO30 锥孔	油脂 Grease	风扇 Fan	2X7009C P4 2X7007C P4	32



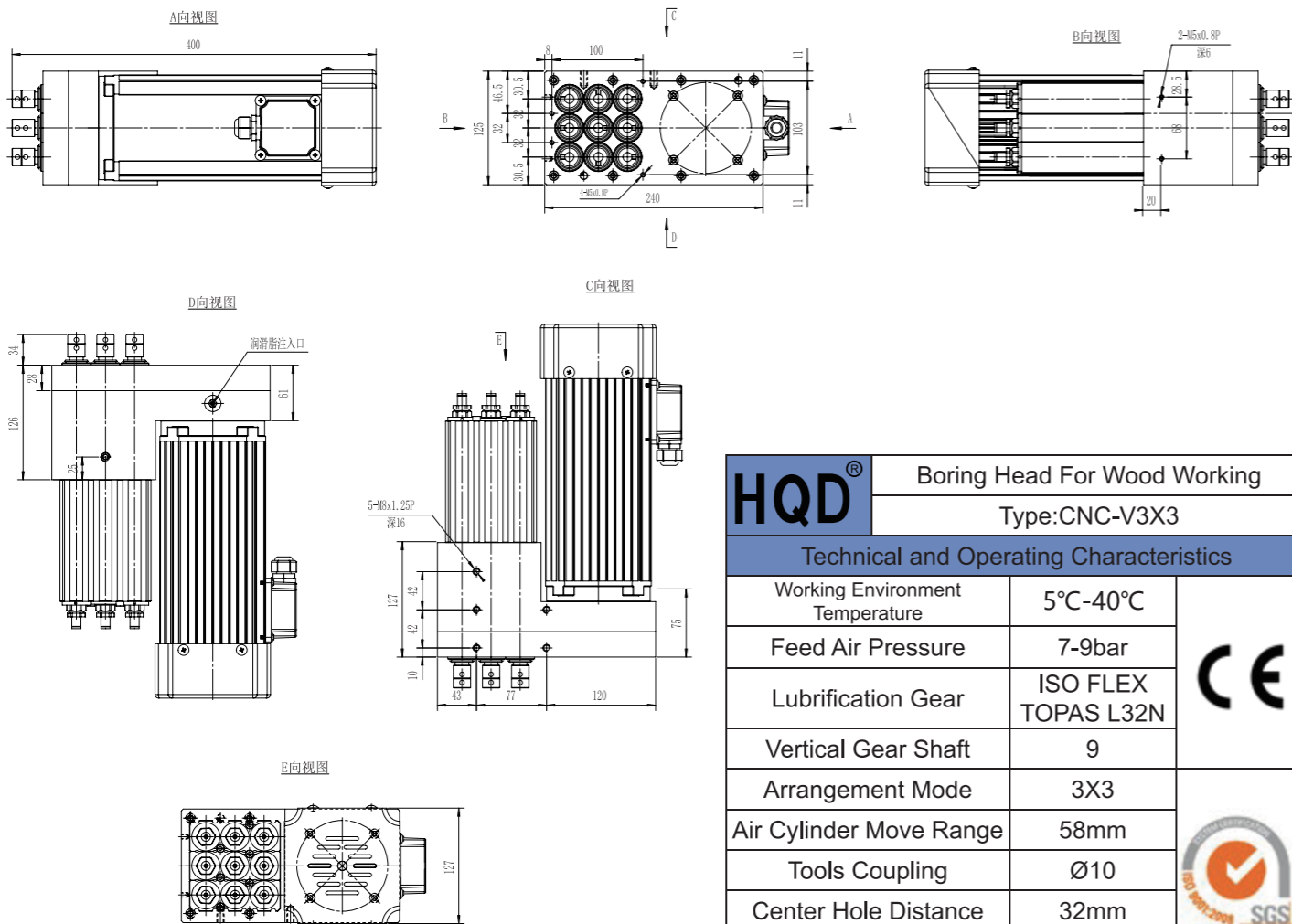
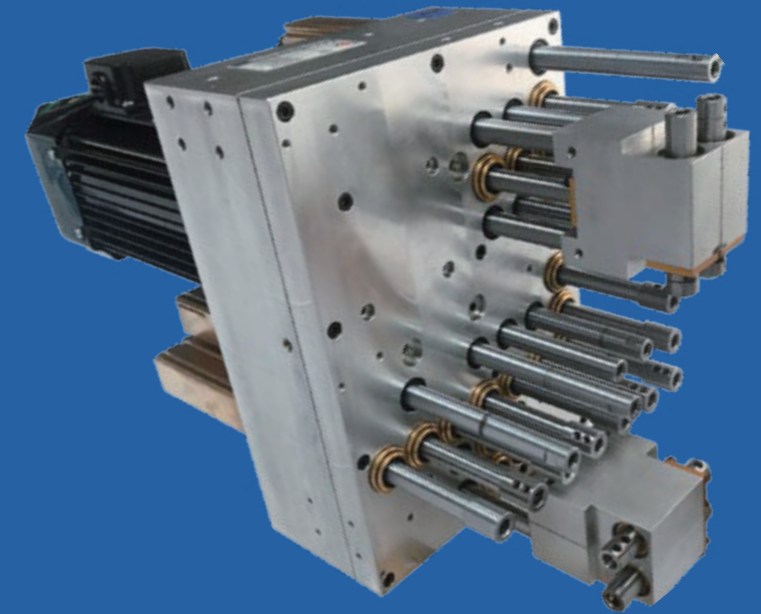
# 3X3 数控排钻 (六面钻下钻)

3X3CNC  
BORING  
HEAD

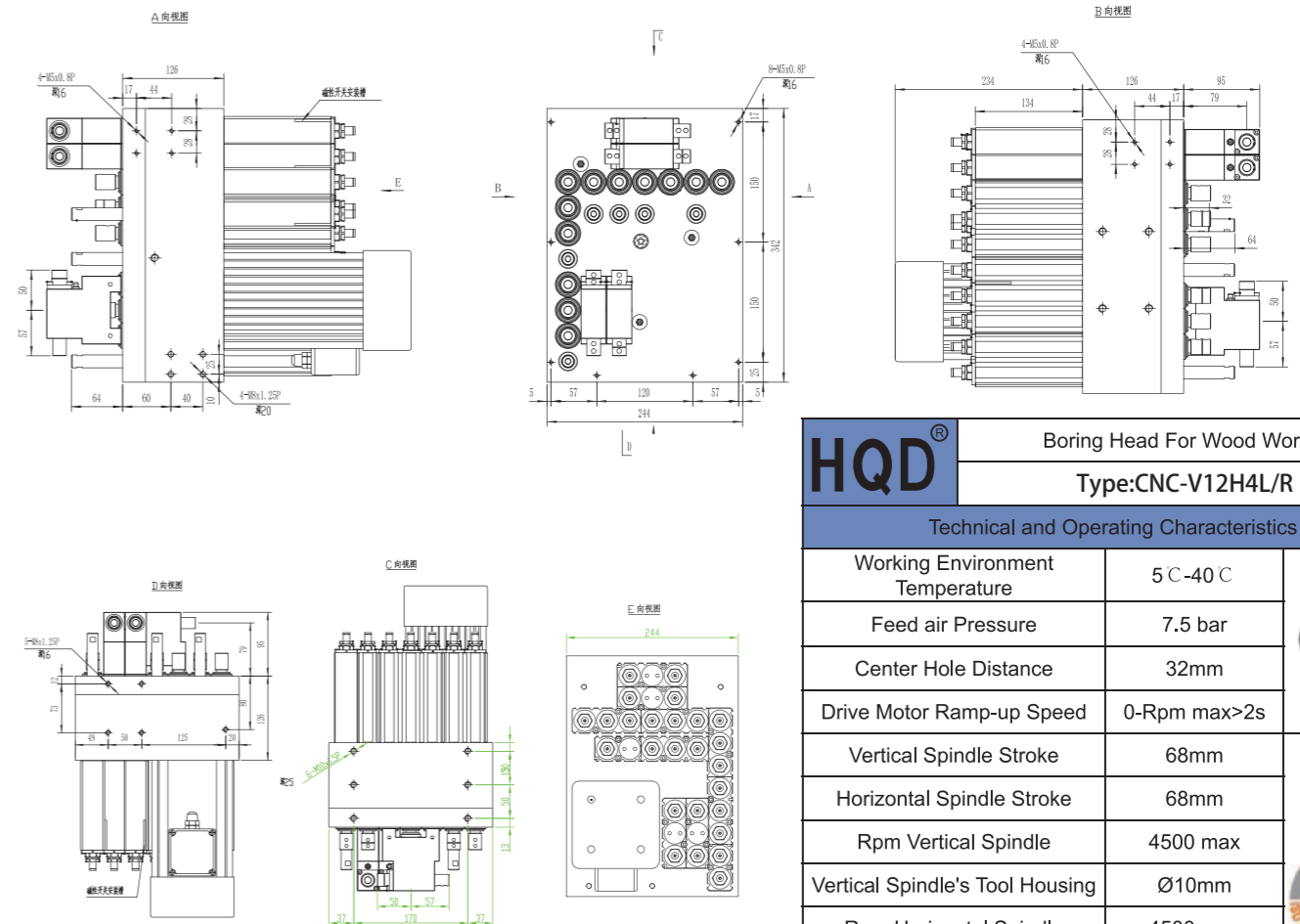


# 12+4 数控排钻 (6面钻上 钻左右侧)

CNC  
DRILLING  
HOLES



<b>HQP</b> Boring Head For Wood Working		<b>CE</b>
Type: CNC-V3X3		
Technical and Operating Characteristics		
Working Environment Temperature	5°C-40°C	<b>SGS</b>
Feed Air Pressure	7-9bar	
Lubrication Gear	ISO FLEX TOPAS L32N	
Vertical Gear Shaft	9	
Arrangement Mode	3X3	
Air Cylinder Move Range	58mm	
Tools Coupling	Ø10	
Center Hole Distance	32mm	
Vertical Spindles Speed	4500RPM	

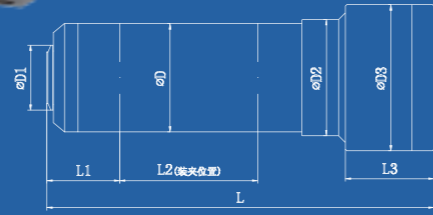


<b>HQP</b> Boring Head For Wood Working		<b>CE</b>
Type: CNC-V12H4L/R		
Technical and Operating Characteristics		
Working Environment Temperature	5°C-40°C	<b>SGS</b>
Feed air Pressure	7.5 bar	
Center Hole Distance	32mm	
Drive Motor Ramp-up Speed	0-Rpm max>2s	
Vertical Spindle Stroke	68mm	
Horizontal Spindle Stroke	68mm	
Rpm Vertical Spindle	4500 max	
Vertical Spindle's Tool Housing	Ø10mm	
Rpm Horizontal Spindle	4500 max	
Horizontal Spindle's Tool Housing	Ø10mm	
Type of Lubrication	grease	
Lubricant Model	ISO FLEX TOPAS L32N	



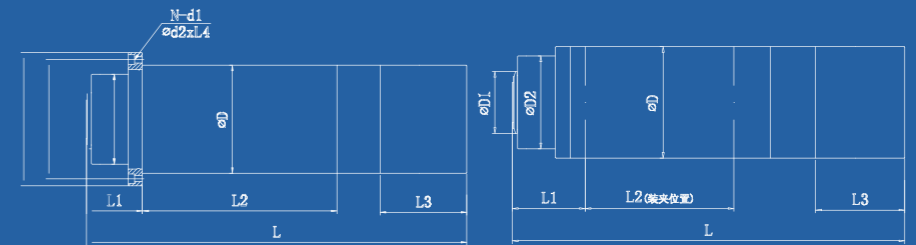
# 加工中心 水冷自动 换刀主轴

MACHINING  
CENTER  
WATER-COOLED  
AUTOMATIC  
ATC SPINDLE



# 加工中心 水冷自动 换刀主轴

MACHINING  
CENTER  
WATER-COOLED  
AUTOMATIC  
ATC SPINDLE



## 技术参数 TECHNICAL DATA

主轴型号 Spindle type	电机 Motor						轴端连接 Joint of nose	润滑 Lub	冷却 Cool	轴承型号 Bearings type	备注 Remark 带传感器及松拉刀机构
	转速 (r/min)	额定 功率 KW	扭矩 Nm	电压 V	电流 A	频率 Hz					
GDL80-20-24Z/1.5	24000	1.5	0.60	220	5.6	400	ISO20 锥孔	油脂 Grease	水冷 Cool	2X7005C P4 1X7004C P4	带传感器及松拉刀机构
GDL80-20-24Z/1.5-4	24000	1.5	0.60	220	5.8	800	ISO20 锥孔	油脂 Grease	水冷 Cool	2X7005C P4 1X7004C P4	带传感器及松拉刀机构
GDL80-20-24Z/2.2-4		2.2	0.88		7.6						
GDL80-20-30Z/1.5-4	30000	1.5	0.50	220	5.8	1000	ISO20 锥孔	油脂 Grease	水冷 Cool	2XHY6005C P4 1X7005C P4	带传感器及松拉刀机构
GDL80-20-30Z/2.2-4		2.2	0.70		7.6						
GDL100-25-24Z/2.5	24000	2.5	1.00	220 380	9.20 5.50	400	ISO25 锥孔	油脂 Grease	水冷 Cool	2X7006C P4 1X7005C P4	带传感器及松拉刀机构
GDL110-30-18Z/3.2-4	18000	3.2	1.70	220 380	11.5 6.90	600	BT30 锥孔	油脂 Grease	水冷 Cool	2X7007C P4 1X7005C P4	带传感器及松拉刀机构
GDL110-30-24Z/4.5-4	24000	4.5	1.79	220 380	15.5 9.20	800	BT30 锥孔	油脂 Grease	水冷 Cool	2XSM6007C P4 1X7005C P4	带传感器及松拉刀机构
GDL120-30-18Z/5.5-4	18000	5.5	2.65	380	11.0	600	BT30 锥孔	油脂 Grease	水冷 Cool	2X7008C P4 2X7006C P4	带传感器及松拉刀机构
GDL120-30-24Z/6.5-4	24000	6.5	2.60	380	13.5	800	BT30 锥孔	油脂 Grease	水冷 Cool	2XSM6008C P4 2XSM6006C P4	带传感器及松拉刀机构
GDL125-30-18Z/7.5-4	18000	7.5	3.98	380	16.5	600	BT30 锥孔	油脂 Grease	水冷 Cool	2X7008C P4 2X7006C P4	带传感器及松拉刀机构
GDL125-40-12Z/7.5-6	12000	7.5	5.98	380	16.5	600	BT40 锥孔	油脂 Grease	水冷 Cool	2X7011C P4 2X7008C P4	带传感器及松拉刀机构
GDL150-40-12Z/12-4	12000	12.0	9.55	380	25.0	400	BT40 锥孔	油脂 Grease	水冷 Cool	2X7011C P4 2X7008C P4	带传感器及松拉刀机构
GDL110-30-18Z/3.2B-4	18000	3.2	1.70	220 380	11.5 6.90	600	BT30 锥孔	油脂 Grease	水冷 Cool	2XSM6007C P4 1X7005C P4	带传感器及松拉刀机构
GDL120-30-18Z/5.5-4	18000	5.5	2.65	380	11.0	600	BT30 锥孔	油脂 Grease	水冷 Cool	2X7008C P4 2X7006C P4	带传感器及松拉刀机构
GDL120-30-24Z/6.5-4	24000	6.5	2.6	380	13.5	800	BT30 锥孔	油脂 Grease	水冷 Cool	2XSM6008C P4 2XSM6006C P4	带传感器及松拉刀机构
GDL150-40-12Z/7.5-4	12000	7.5	5.98	380	16.5	400	BT40 锥孔	油脂 Grease	水冷 Cool	2X7011C P4 2X7008C P4	带传感器及松拉刀机构
GDL150-40-12Z/12-4	12000	12.0	9.55	380	25.0	400	BT40 锥孔	油脂 Grease	水冷 Cool	2X7011C P4 2X7008C P4	带传感器及松拉刀机构
GDL170-40-10Z/14-4	10000	14.0	13.38	380	28.0	334	BT40 锥孔带键	油脂 Grease	水冷 Cool	2XSM6014C P4 2X7010C P4	带编码器、传感器及松拉刀机构

说明：产品和规格如有更新时，将不另行通知，请以实物为准。

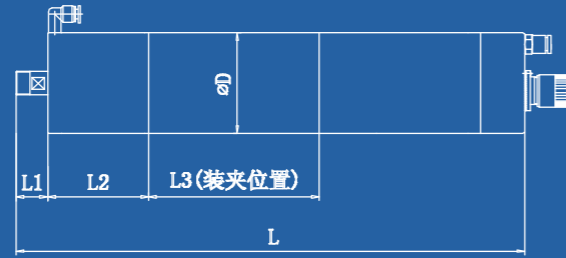
## 技术参数 TECHNICAL DATA

主轴型号 Spindle type	外形尺寸 Dimensions(mm)											重量 kg
	ØD	ØD1	ØD2	ØD3	ØD4	L	L1	L2	L3	N-d1	Ød2xL4	
GDL80-20-24Z/1.5	80	48	—	—	—	353	60	125	102	—	—	9
GDL80-20-24Z/1.5-4	80	48	86	108	—	286.5	60	100	65.5	—	—	8
GDL80-20-24Z/2.2-4												
GDL80-20-30Z/1.5-4	80	48	86	108	—	286.5	60	100	65.5	—	—	8
GDL80-20-30Z/2.2-4												
GDL100-25-24Z/2.5	100	58	78	—	—	393	76	130	110	—	—	18
GDL110-30-18Z/3.2-4	110	63	90	—	—	398.5	80	132	110	—	—	23
GDL110-30-24Z/4.5-4	110	63	90	—	—	398.5	80	132	110	—	—	23
GDL120-30-18Z/5.5-4	120	68	98	—	—	424	86	136	110	—	—	25
GDL120-30-24Z/6.5-4	120	68	98	—	—	424	86	136	110	—	—	25
GDL125-30-18Z/7.5-4	125	66	98	—	—	464	88	172	110	—	—	31
GDL125-40-12Z/7.5-6	125	83	—	—	—	538.5	99	172	110	—	—	35
GDL150-40-12Z/12-4	150	83	125	—	—	530.5	103	190	120	—	—	49
*GDL110-30-18Z/3.2B-4	110	63	110	135	152	430.5	125	112	110	6-Ø7.0	Ø11X12	24
* GDL120-30-18Z/5.5-4	120	68	98	138	158	424	125	136	110	6-Ø9.0	Ø14X12	26
* GDL120-30-24Z/6.5-4	120	68	98	138	158	424	125	136	110	6-Ø9.0	Ø14X12	26
* GDL150-40-12Z/7.5-4	150	83	125	165	185	505.5	81	244	120	6-Ø8.5	Ø14X8.5	47
* GDL150-40-12Z/12-4	150	83	125	165	185	530.5	81	269	120	6-Ø8.5	Ø14X8.5	50
* GDL170-40-10Z/14-4	170	68	150	185	205	638.5	123	294	122.5	8-Ø8.5	Ø14X8.5	75

说明：产品和规格如有更新时，将不另行通知，请以实物为准。  
\* 为带法兰主轴。



# 超声波电主轴



## 产品介绍

GDC 系列超声波电主轴是我公司拥有自主知识产权的新一代产品。超声波主轴工作频率 35-50KHz，振幅 ≥ 20um(可调)，最大输出功率 60w。其利用刀具在轴向高频振动，以及刀具高速旋转切削工件等多重作用下，可以减少加工阻力，提高加工效率，明显提高加工面品质，刀具因本身高频振动而不沾残屑，极大延长刀具使用寿命，残留加工应力小等优势。适合强化玻璃，陶瓷，玉石，蓝宝石，硬质合金，半导体等零件加工以及石英、氧化铝等脆脆材料的加工。

## PRODUCTS

GDC serial ultrasonic electrical spindle is the new generation product with independent intellectual property rights.it applies the ultrasonic rotating machining system to decrease machining resistance,increase machining efficiency,and improve the quality of finished surface under the multiple effects of high-frequency vibration in axial direction and the high-speed rotary cutting tool.And the tool itself shall not be stained with any residuals because of high-frequency vibration,which tremendously increase the service life of tools, and brings the advantage of small residual machining stress. It is suitable for the component machining of reinforced glass, ceramics, jade, sapphire, cemented carbide and semiconductor, etc, and also suitable for the numerical control precision machining of hard and brittle materials,such as deep-hole, micro-hole and hardened steel.

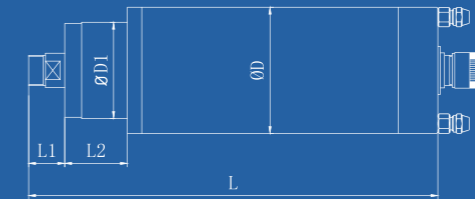
## 技术参数 TECHNICAL DATA

主轴型号 Spindle type	电机 Motor						外形尺寸 Dimensions (mm)					轴端连接 Joint of nose	润滑 Lub	冷却 Cool	轴承型号 Bearings type	重量 kg
	转速 (r/min)	额定功率 KW	电压 V	电流 A	频率 Hz	极数 PI	L	L1	L2	L3	ØD					
GDC65-15Z/0.8	15000	0.8	220	3.0	250	2	328	20.5	65	110	65	ER11-Ø3.0-Ø7.0	油脂 Grease	水冷 Cool	2X7906C P4 2X7002C P4	6
GDC80-12Z/1.5-4	12000	1.5	220	3.0	400	4	549	29.5	57	95	80	ER16A-Ø3.0-Ø10	油脂 Grease	水冷 Cool	2X7907C P4 2X7003C P4	21
GDC-L110-30-12Z/3.7-4	12000	3.7	380	8.0	400	4	468	135	140	110	110	BT30 锥孔 带传感器及松拉力机构	油脂 Grease	水冷 Cool	2X7008C P4 1X7005C P4	27

说明：产品和规格如有更新时，将不另行通知，请以实物为准。



# 恒功率电主轴



## 技术参数 TECHNICAL DATA

主轴型号 Spindle type	电机 Motor							外形尺寸 Dimensions(mm)					轴端连接 Joint of nose	润滑 Lub	冷却 Cool	轴承型号 Bearings type	重量 kg
	转速 (r/min)	额定功率 KW	扭矩 Nm	电压 V	电流 A	频率 Hz	极数 PI	L	L1	L2	ØD	ØD1					
GDK80-12-24Z/1.2-2.4-4	12000-24000	1.2	0.96-0.48	156-220	6.4	400-800	4	284	26	15	80	78	ER20-Ø3.175-Ø13	油脂 Grease	水冷 Cool	2X7005C P4 2X7002C P4	8
GDK100-12-24Z/2.4-4.4-4	12000-24000	2.2	1.75-0.88	269-380	6.8	400-800	4	295	27.5	30.5	100	78	ER20-Ø3.175-Ø13	油脂 Grease	水冷 Cool	2X7005C P4 2X7003C P4	12
GDK105-9-21Z/2.2-5.0	9000-21000	2.2	2.33-1.00	249-380	6.0	150-350	2	344	29	55	105	80	ER20-Ø3.175-Ø13	油脂 Grease	水冷 Cool	2X7006C P4 2X7004C P4	15.5
GDK110-9-21Z/2.2-5.0	9000-21000	2.2	2.33-1.00	249-380	6.0	150-350	2	344	29	55	110	80	ER20-Ø3.175-Ø13	油脂 Grease	水冷 Cool	2X7006C P4 2X7004C P4	16
GDK110-9-18Z/2.2-4.4	9000-18000	2.2	2.33-1.17	249-380	6.0	150-300	2	352.5	30	63.5	110	85	ER25-Ø3.175-Ø16	油脂 Grease	水冷 Cool	2X7007C P4 2X7004C P4	16
GDK120-9-18Z/4.0-8.0-6	9000-18000	4.0	4.24-2.12	269-380	12.5	450-900	6	365	29	59.5	120	94	ER25-Ø3.175-Ø16	油脂 Grease	水冷 Cool	2X7007C P4 2X7005C P4	21
GDK120-9-18Z/5.5-11-6	9000-18000	5.5	5.84-2.92	269-380	15.5	450-900	6	395	29	59.5	120	94	ER25-Ø3.175-Ø16	油脂 Grease	水冷 Cool	2X7007C P4 2X7005C P4	24
GDK125-12-24Z/4.0-8.0	12000-24000	4.0	3.18-1.59	380-380	8.9	200-400	2	365	32.5	56	125	100	ER25-Ø3.175-Ø16	油脂 Grease	水冷 Cool	2X7007C P4 2X7005C P4	25
GDK125-9-18Z/4.0-8.0-6	9000-18000	4.0	4.24-2.12	269-380	12.5	450-900	6	365	29	59.5	125	100	ER25-Ø3.175-Ø16	油脂 Grease	水冷 Cool	2X7007C P4 2X7005C P4	25
GDK125-9-18Z/5.5-11-6	9000-18000	5.5	5.84-2.92	269-380	15.5	450-900	6	395	29	59.5	125	100	ER25-Ø3.175-Ø16	油脂 Grease	水冷 Cool	2X7007C P4 2X7005C P4	31
GDK125-9-15Z/5.5-11-6	9000-15000	5.5	5.84-3.50	294-380	14.0	450-750	6	405	35	63.5	125	100	ER32-Ø3.175-Ø20	油脂 Grease	水冷 Cool	2X7009C P4 2X7005C P4	31
GDK125-12-24Z7.5-4	12000-24000	7.5	5.96-2.98	380-380	15.0	400-800	4	404.5	36.5	44.5	125	92	ER32-Ø3.175-Ø20	油脂 Grease	水冷 Cool	2X7008C P4 2X7006C P4	28
GDK150-6-12Z/5.5-11-4	6000-12000	5.5	8.75-4.38	269-380	14.8	200-400	4	426	41	18	150	118	ER32-Ø3.175-Ø20	油脂 Grease	水冷 Cool	2X7009C P4 2X7007C P4	46
GDK150-6-12Z/5.5-11B-4	6000-12000	5.5	8.75-4.38	269-380	14.8	200-400	4	427	42	18	150	118	ER40-Ø3.175-Ø26	油脂 Grease	水冷 Cool	2X7010C P4 2X7007C P4	46

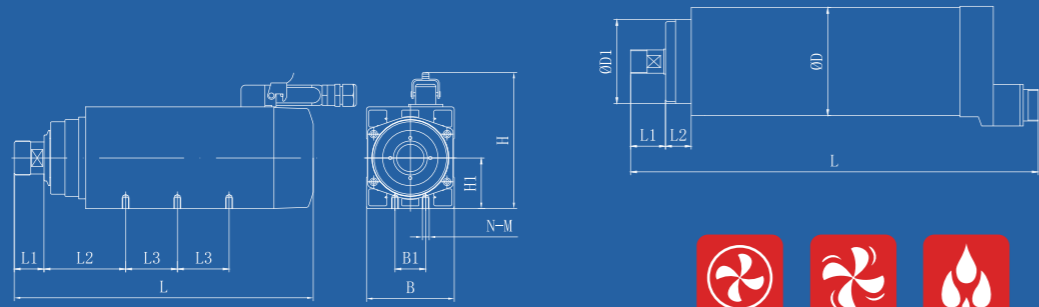
\*恒功率主轴后面的一个功率为峰值功率。

说明：产品和规格如有更新时，将不另行通知，请以实物为准。



# 风冷主轴

AIR-COOLED SPINDLE



方形风冷电主轴示意图



圆形风冷 风冷却 油脂润滑

## 方形风冷电主轴技术参数 TECHNICAL DATA

主轴型号 Spindle type	电机 Motor						外形尺寸 Dimensions(mm)								轴端连接 Joint of nose	润滑 Lub	冷却 Cool	轴承型号 Bearings type	重量 kg	
	转速 (r/min)	额定功率 KW	扭矩 Nm	电压 V	电流 A	频率 Hz	L	L1	L2	L3	B	B1	H	H1						N-M
GDF46-18Z/1.5	18000	1.5	0.80	220	5.6	300	258.5	29	86	90	82	30	129	46	4-M6	ER20-Ø3.175-Ø13	油脂 Grease	风冷 Fan	2X7005C P4 1X7002C P4	6
GDF46-24Z/1.5	24000		0.60	380	3.0	400														
GDF46-18Z/2.2	18000	2.2	1.17	220	7.8	300	288.5	29	86	90	82	30	129	46	4-M6	ER20-Ø3.175-Ø13	油脂 Grease	风冷 Fan	2X7005C P4 1X7002C P4	7
GDF46-24Z/2.2	24000		0.88	380	4.4	400														
GDF46-18Z/3.5	18000	3.5	1.59	220	12.0	300	328.5	29	86	90	82	30	129	46	6-M6	ER20-Ø3.175-Ø16	油脂 Grease	风冷 Fan	2X7007C P4 2X7002C P4	8
GDF46-24Z/3.5	24000		1.36	380	7.0	400														
GDF60-18Z/4.5	18000	4.5	2.39	220	15.0	300	330.5	37	93.5	60	103	36	157	60	6-M8	ER20-Ø3.175-Ø16	油脂 Grease	风冷 Fan	2X7007C P4 2X7002C P4	12
GDF60-24Z/4.5	24000		1.79	380	9.0	400														
GDF60-18Z/4.5	18000	4.5	2.39	220	15.0	300	330.5	35	95.5	60	103	36	157	60	6-M8	ER32-Ø3.175-Ø20	油脂 Grease	风冷 Fan	2X7008C P4 2X7002C P4	12
GDF60-24Z/4.5	24000		380	9.0	400															
GDF60-18Z/6.0	18000	6.0	3.18	220	21.0	300	350.5	35	95.5	60	103	36	157	60	6-M8	ER32-Ø3.175-Ø20	油脂 Grease	风冷 Fan	2X7008C P4 2X7002C P4	13
GDF60-24Z/6.0	24000		380	12.0	400															
GDF60-18Z/7.5	18000	7.5	3.98	220	26.0	300	393.5	35	95.5	60	103	36	157	60	8-M8	ER32-Ø3.175-Ø20	油脂 Grease	风冷 Fan	2X7008C P4 2X7003C P4	16
GDF60-24Z/7.5	24000		380	15.0	400															
GDF60-18Z/7.0-4	18000	7.0	3.71	220	24.0	600	358.5	35	103.5	60	103	36	157	60	6-M8	ER32-Ø3.175-Ø20	油脂 Grease	风冷 Fan	2X7008C P4 2X7003C P4	13
GDF60-24Z/7.0-4	24000		380	14.0	600															
GDF60-18Z/9.0-4	18000	9.0	4.78	220	31.5	600	419.5	35	121.5	60	103	36	157	60	8-M8	ER32-Ø3.175-Ø20	油脂 Grease	风冷 Fan	2X7008C P4 2X7003C P4	17
GDF60-24Z/9.0-4	24000		380	19.0	600															
GDZ-22	20000	0.8	0.18	220	4.0	333	206.5	27	44.5	80	80	22	97	44.5	6-M6	ER11-Ø3.175-Ø7.0	油脂 Grease	风冷 Fan	1X6003 1X6002	2.8

## 圆形风冷电主轴技术参数 TECHNICAL DATA (专利号 201010213738.8)

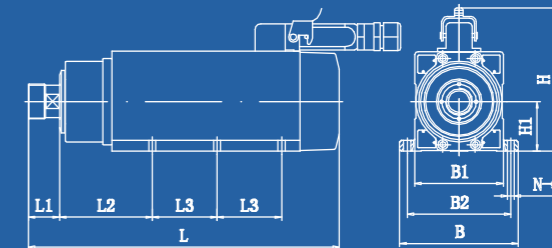
主轴型号 Spindle type	电机 Motor						外形尺寸 Dimensions (mm)								轴端连接 Joint of nose	润滑 Lub	冷却 Cool	轴承型号 Bearings type	重量 kg
	转速 (r/min)	额定功率 KW	扭矩 Nm	电压 V	电流 A	频率 Hz	L	L1	L2	ØD	ØD1								
GDF65-24Z/0.8	24000	0.8	0.22	220	3.0	400	245	21	15.5	65	50.5	ER11-Ø3.175-Ø7.0			油脂 Grease	风冷 Fan	2X7002C P4 2X7000C P4	3.0	
GDF80-24Z/1.5	24000	1.5	0.38	220	5.6	400	238	20	8.5	80	67	ER11-Ø3.175-Ø7.0			油脂 Grease	风冷 Fan	2X7002C P4 2X7002C P4	4.0	
				380	3.0														
GDF80-24Z/2.2	24000	2.2	0.58	220	7.6	400	258	25	16	80	58.5	ER16-Ø3.175-Ø10			油脂 Grease	风冷 Fan	1X7002C P4 2X7004C P4	4.5	
				380	4.4														
GDF80-24Z/2.2B	24000	2.2	0.58	220	7.6	400	264	34	15.5	80	59.5	ER20-Ø3.175-Ø13			油脂 Grease	风冷 Fan	1X7002C P4 2X7005C P4	5.0	
				380	4.4														

说明：产品和规格如有更新时，将不另行通知，请以实物为准。



# 风冷安装 座主轴

AIR-COOLED SPINDLE WITH MOUNT



方形风冷 风冷却 油脂润滑

## 技术参数 TECHNICAL DATA

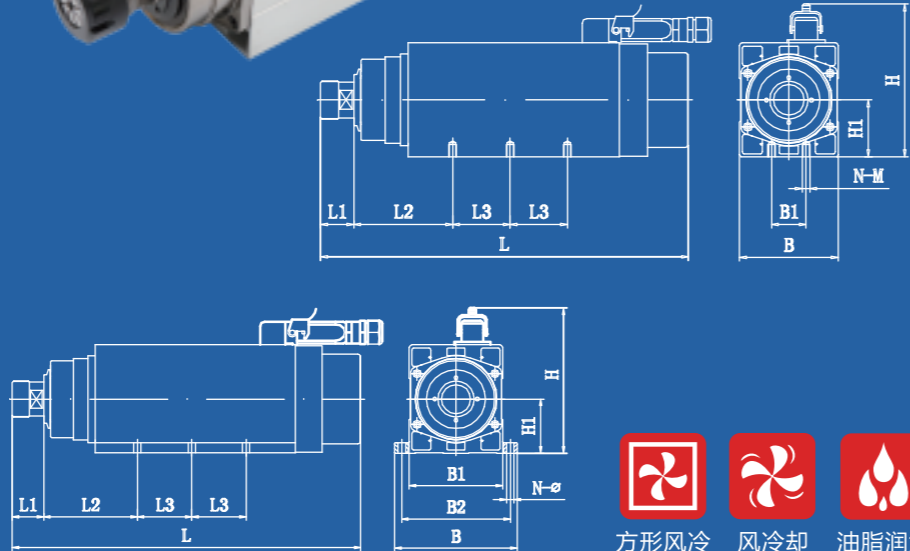
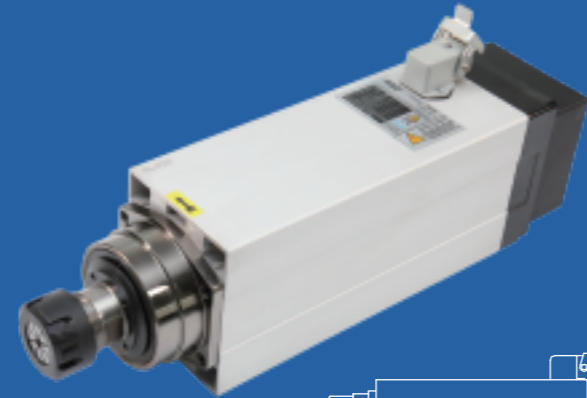
主轴型号 Spindle type	电机 Motor						外形尺寸 Dimensions(mm)											轴端连接 Joint of nose	润滑 Lub	冷却 Cool	轴承型号 Bearings type	重量 kg
	转速 (r/min)	额定功率 KW	扭矩 Nm	电压 V	电流 A	频率 Hz	L	L1	L2	L3	B	B1	B2	H	H1	N-M						
GDF46-18Z/1.5	18000	1.5	0.80	220	5.6	300	258.5	29	86	90	110	82	96	129	46	4-Ø7	ER20-Ø3.175-Ø13	油脂 Grease	风冷 Fan	2X7005C P4 1X7002C P4	6	
GDF46-24Z/1.5	24000		0.60	380	3.0	400																
GDF46-18Z/2.2	18000	2.2	1.17	220	7.8	300	288.5	29	86	60	110	82	96	129	46	6-Ø7	ER20-Ø3.175-Ø13	油脂 Grease	风冷 Fan	2X7005C P4 1X7002C P4	7	
GDF46-24Z/2.2	24000		0.88	380	4.4	400																
GDF46-18Z/3.5	18000	3.5	1.59	220	12.0	300	328.5	29	86	60	110	82	96	129	46	6-Ø7	ER25-Ø3.175-Ø16	油脂 Grease	风冷 Fan	2X7007C P4 2X7002C P4	8	
GDF46-24Z/3.5	24000		1.36	380	7.0	400																
GDF46-18Z/3.5	18000	3.5	1.59	220	12.0	300	328.5	29	86	60	110	82	96	129	46	6-Ø7	ER20-Ø3.175-Ø13	油脂 Grease	风冷 Fan	2X7005C P4 2X7002C P4	8	
GDF46-24Z/3.5	24000		1.19	380	7.0	400																
GDF53-18Z/3.5	18000	3.5	1.33	380	7.8	300	294.5	29	68.5	35	134	102	118	141	53	10-Ø7	ER20-Ø3.175-Ø13	油脂 Grease	风冷 Fan	2X7005C P4 2X7002C P4	8	
GDF53-9Z/2.2	9000	2.2	2.33	380	5.6	150	323.7	32	64.2	50	92	92	52	136.8	53		ER20-Ø3.175-Ø13	油脂 Grease	风冷 Fan	2X7007C P4 1X6003C P4	8	

主轴型号 Spindle type	电机 Motor						外形尺寸 Dimensions(mm)											轴端连接 Joint of nose	润滑 Lub	冷却 Cool	轴承型号 Bearings type	重量 kg
	转速 (r/min)	额定功率 KW	扭矩 Nm	电压 V	电流 A	频率 Hz	L	L1	L2	L3	B	B1	B2	H	H1	H1-Ø						
GDF60-18Z/4.5	18000	4.5	2.39	220	15.0	300	330.5	37	93.5	60	135	103	120	157	60	6-Ø9	ER25-Ø3.175-Ø16	油脂 Grease	风冷 Fan	2X7007C P4 2X7002C P4	12	
GDF60-24Z/4.5	24000		1.79	380	9.0	400																
GDF60-18Z/4.5	18000	4.5	2.39	220	15.0	300	330.5	35	95.5	60	135	103	120	157	60	6-Ø9	ER32-Ø3.175-Ø20	油脂 Grease	风冷 Fan	2X7008C P4 2X7002C P4	12	
GDF60-24Z/4.5	24000		380	9.0	400																	
GDF60-18Z/6.0	18000	6.0	3.18	220	21.0	300	350.5	35	95.5	60	135	103	120	157	60	6-Ø9	ER32-Ø3.175-Ø20	油脂 Grease	风冷 Fan	2X7008C P4 2X7002C P4	13	
GDF60-24Z/6.0	24000		380	12.0	400																	
GDF60-18Z/7.5	18000	7.5	3.98	220	26.0	300	393.5	35	95.5	60	135	103	120	157	60	8-Ø9	ER32-Ø3.175-Ø20	油脂 Grease	风冷 Fan	2X7008C P4 2X7003C P4	16	
GDF60-24Z/7.5	24000		380	15.0	400																	
GDF60-18Z/7.0-4	18000	7.0	3.71	220	24.0	600	358.5	35	103.5	60	135	103	120	157	60	6-Ø9	ER32-Ø3.175-Ø20	油脂 Grease	风冷 Fan	2X7008C P4 2X7003C P4	13	
GDF60-24Z/7.0-4	24000		380	14.0	600																	
GDF60-18Z/9.0-4	18000	9.0	4.78	220	31.5	600	419.5	35	121.5	60	135	103	120	157	60	8-Ø9	ER32-Ø3.175-Ø20	油脂 Grease	风冷 Fan	2X7008C P4 2X7004C P4	17	
GDF60-24Z/9.0-4	24000		380	19.0	600																	
GDF52-18Z/5.0-4	18000	5.0	—	380	11.0	600	328.0	35	81.5	35	156	120	138	139	52	10-Ø9	ER32-Ø3.175-Ø20	油脂 Grease	风冷 Fan	2X7008C P4 2X7002C P4	12	



# 低噪音 风冷 电主轴

LOW NOISE  
AIR COOLING  
SPINDLE



## 产品介绍

GDF 系列低噪音风冷电主轴是我公司开发的第一代独立风扇冷却的电主轴，它采用高速轴流风扇，具有低噪音、低升温、大功率的特点。  
使用时风扇必须常开，可以满足用户对低噪音大功率风冷电主轴的需求。

## PRODUCTS

GDF series low noise air cooling spindle motor spindle is my company developed the first generation of independent cooling fan, it uses speed axial flow fan, has the characteristics of low noise, low temperature rise, high power. when using the fan must be open, can meet the needs of users of low-noise high-power air-cooled electric spindle.

## 技术参数 TECHNICAL DATA

主轴型号 Spindle type	电机 Motor						外形尺寸 Dimensions(mm)								轴端连接 Joint of nose	润滑 Lub	冷却 Cool	轴承型号 Bearings type	重量 kg	
	转速 (r/min)	额定功率 KW	扭矩 Nm	电压 V	电流 A	频率 Hz	L	L1	L2	L3	B	B1	B2	H						H1
GDF60-18Z/4.0	18000	4.0	2.12	220 380	15.0 9.0	300	385	35	103.5	60	103	36	157	60	6-M8	ER32-Ø3.175-Ø20	油脂 Grease	风冷 Fan	2X7008C P4 2X7002C P4	13
GDF60-18Z/5.5	18000	5.5	2.65	220 380	21.5 12.5	300	385	35	103.5	60	103	36	157	60	6-M8	ER32-Ø3.175-Ø20	油脂 Grease	风冷 Fan	2X7008C P4 2X7002C P4	13
GDF70-24Z/9.0I-4	24000	9.0	3.58	380	20.0	800	498	35.5		133	80	180	70.5		ER32-Ø3.175-Ø20	油脂 Grease	风冷 Fan	2X7008C P4 2X7006C P4	27	
GDF87-18Z/13.5-4	18000	13.5	6.36	380	31.0	600	553	38	148.0	135	145	70	215	87	6-M12	ER40-Ø3.175-Ø26	油脂 Grease	风冷 Fan	2XS7010C P4 2XS7007C P4	39

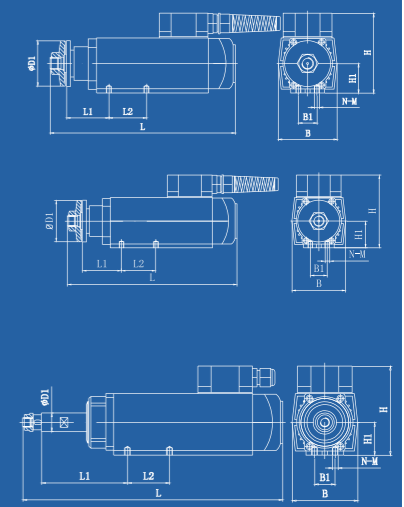
  

主轴型号 Spindle type	电机 Motor						外形尺寸 Dimensions(mm)								轴端连接 Joint of nose	润滑 Lub	冷却 Cool	轴承型号 Bearings type	重量 kg		
	转速 (r/min)	额定功率 KW	扭矩 Nm	电压 V	电流 A	频率 Hz	L	L1	L2	L3	B	B1	B2	H						H1	N-M
GDF60-18Z/4.0	18000	4.0	2.12	220 380	15.0 9.0	300	385	35	103.5	60	135	103	120	157	60	6-Ø9	ER32-Ø3.175-Ø20	油脂 Grease	风冷 Fan	2X7008C P4 2X7002C P4	13
GDF60-18Z/5.5	18000	5.5	2.65	220 380	21.5 12.5	300	385	35	103.5	60	135	103	120	157	60	6-Ø9	ER32-Ø3.175-Ø20	油脂 Grease	风冷 Fan	2X7008C P4 2X7002C P4	13
GDF71-3Z/5.8	3000	5.8	17.5	220 380	19.05 11	50	553	63	67	50	142	142	108	201.2	71		Ø30	油脂 Grease	风冷 Fan	2X6207C P4 1X6305C P4	25
GDF71-3Z/5.8-4	3000	5.8	17.5	220 380	21.47 12.4	100	553	63	67	50	142	142	108	201.2	71		Ø30	油脂 Grease	风冷 Fan	2X6207C P4 1X6305C P4	25
GDF71-6Z/5.8-4	6000	5.8	9.23	220 380	21.47 12.4	200	423	50	73	80	142	142	108	201.2	71		Ø30	油脂 Grease	风冷 Fan	2X6207C P4 1X6305C P4	21



# 封边 风冷 电主轴

EDGE-  
SEALING  
AIR COOLING  
SPINDLE



## 产品介绍

GDF 系列封边风冷电主轴是我公司开发的木工封边专用风冷电主轴，它采用优化设计同轴风叶和风罩，具有低噪音、低升温、大扭矩的特点。可以满足用户对木工封边高强度高可靠性的需求！

## PRODUCTS

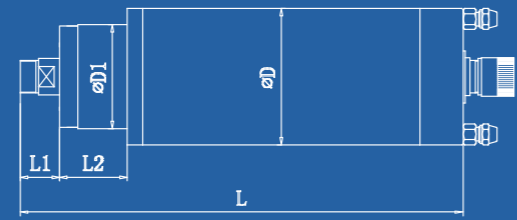
GDF serial edge-sealing air cooling electrical spindle is developed specially for the edge-banding of woodworking. It applies the co-axial eight-table fan which has the features of double-voltage, low noise, low temperature-rise and large torque. It fulfills the user's requirements of high strength and high reliability to the edge-banding of woodworking.

主轴型号 Spindle type	电机 Motor						外形尺寸 Dimensions(mm)								轴端连接 Joint of nose	润滑 Lub	冷却 Cool	轴承型号 Bearings type	重量 kg	
	转速 (r/min)	额定功率 KW	扭矩 Nm	电压 V	电流 A	频率 Hz	L	L1	L2	ØD1	D	D1	H	H1						N-M
GDF35-12Z/0.37 R	12000	0.37	0.29	Y220	2.0	200	220.5	49	40	54.2	70	22	95	35	4-M6	Ø15 圆柱键 -M14 左牙	油脂 Grease	风冷 Fan	1X6003VV P4 1X6001VV P4	2.6
GDF35-12Z/0.37	12000	0.37	0.29	Y220	2.0	200	220.5	49	40	54.2	70	22	95	35	4-M6	Ø15 圆柱键 -M14	油脂 Grease	风冷 Fan	1X6003VV P4 1X6001VV P4	2.6
GDF35.5-18Z/0.3R	18000	0.30	0.16	Y165	2.1	300	247	87	40	20	70	22	95.5	35.5	4-M6	Ø16 圆柱键 -M10*1.5左牙	油脂 Grease	风冷 Fan	1X6001VV P4 1X6005VV P4	2.5
GDF35.5-18Z/0.3	18000	0.30	0.16	Y165	2.1	300	247	87	40	20	70	22	95.5	35.5	4-M6	Ø16 圆柱键 -M10*1.5右牙	油脂 Grease	风冷 Fan	1X6001VV P4 1X6005VV P4	2.5
GDF35-18Z/0.75R	18000	0.75	0.40	Y220	3.7	300	277	90	40	20	70	22	95	35	4-M6	Ø16 圆柱键 -M10*1.5左牙	油脂 Grease	风冷 Fan	1X6001VV P4 1X6005VV P4	3.0
GDF35-18Z/0.75	18000	0.75	0.40	Y220	3.7	300	277	90	40	20	70	22	95	35	4-M6	Ø16 圆柱键 -M10*1.5右牙	油脂 Grease	风冷 Fan	1X6001VV P4 1X6005VV P4	3.0
GDF35-12Z/1.1R	12000	1.10	0.88	Y220	4.3	200	292	90	61	20	70	22	95	35	8-M6	Ø16 圆柱键 -M10*1.5左牙	油脂 Grease	风冷 Fan	1X6001VV P4 1X6005VV P4	3.3
GDF35-12Z/1.1	12000	1.10	0.88	Y220	4.3	200	292	90	61	20	70	22	95	35	8-M6	Ø16 圆柱键 -M10*1.5右牙	油脂 Grease	风冷 Fan	1X6001VV P4 1X6005VV P4	3.3
GDF35-12Z/1.1B	12000	1.10	0.88	Y220	4.3	200	260.5	57	61	54.2	70	25	90.5	35	8-M6	Ø15 圆柱键 -M14 右牙	油脂 Grease	风冷 Fan	1X6005VV P4 1X6001VV P4	3.3
GDF35-12Z/1.1B	12000	1.10	0.88	Y380	3.3	200	260.5	57	61	54.2	70	25	90.5	35	8-M6	Ø15 圆柱键 -M14 左牙	油脂 Grease	风冷 Fan	1X6005VV P4 1X6001VV P4	3.3
GDF71-12Z/9.0R	12000	9.0	7.16	Y380 Δ 220	19 31	200	539	191	60	35	161	125	175	70.5	8-T 型 螺母	Ø35 圆柱键 -M32X2 左牙	油脂 Grease	风冷 Fan	2X7010C P4 1X6305VV P4	31
GDF71-12Z/9.0	12000	9.0	7.16	Y380 Δ 220	19 31	200	539	191	60	35	161	125	175	70.5	8-T 型 螺母	Ø35 圆柱键 -M32X2 右牙	油脂 Grease	风冷 Fan	2X7010C P4 1X6305VV P4	31
GDF71-4-8Z/5.5 R-6	4000- 8000	5.5	13.5- 6.75	Y380 Δ 220	12 21	200- 400	663	271.5	60	40	161	92	175	70.5	10- M10	Ø40 圆柱键 -M32X2 左牙	油脂 Grease	风冷 Fan	2X7011C P4 1X6206VV P4	39
GDF71-4-8Z/5.5-6	4000- 8000	5.5	13.5- 6.75	Y380 Δ 220	12 21	200- 400	663	271.5	60	40	161	92	175	70.5	10- M10	Ø40 圆柱键 -M32X2 右牙	油脂 Grease	风冷 Fan	2X7011C P4 1X6206VV P4	39



# 恒转矩电主轴

PERMANENT TORQUE SPINDLE

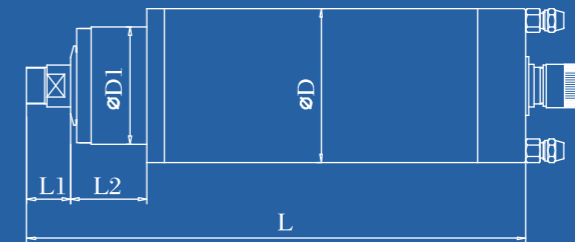
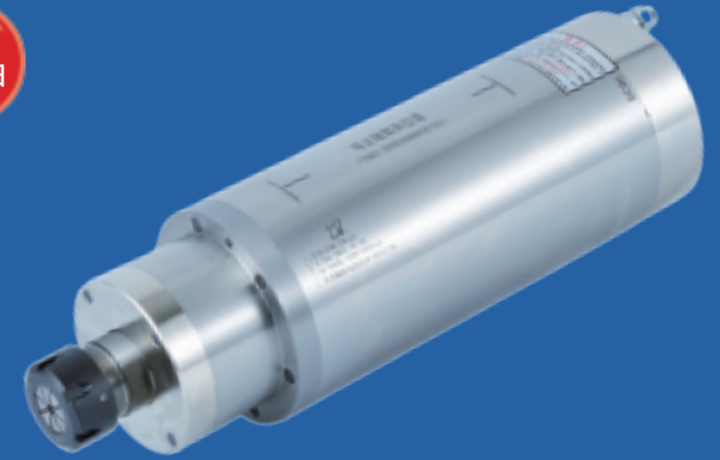


# 钻床电主轴

DRILLING SPINDLE



钻床电主轴



## 技术参数 TECHNICAL DATA

主轴型号 Spindle type	电机 Motor							外形尺寸 Dimensions(mm)					轴端连接 Joint of nose	润滑 Lub	冷却 Cool	轴承型号 Bearings type	重量 kg
	转速 (r/min)	额定功率 KW	扭矩 Nm	电压 V	电流 A	频率 Hz	极数 PI	L	L1	L2	ØD	ØD1					
GDR58-24Z/0.4	24000	0.4	0.16	110	2.4	400	2	213	13.5	15.5	58	53.5	ER11-Ø3.175-Ø7.0	油脂 Grease	自冷 Self	1X7002C P4 1X7000C P4	3
GDK58-24Z/0.8	24000	0.8	0.32	220	3.0	400	2	219	13.5	15.5	58	53.5	ER11-Ø3.175-Ø7.0	油脂 Grease	水冷 Water	2X7002C P4 1X7000C P4	3
GDK80-24Z/1.5	24000	1.5	0.60	220 380	5.6 3.0	400	2	258	21	15	80	72	ER16-Ø3.175-Ø10	油脂 Grease	水冷 Water	2X7004C P4 2X7001C P4	6
GDK80-24Z/2.2	24000	2.2	0.80	220 380	7.6 4.4	400	2	284	26	15	80	78	ER20-Ø3.175-Ø13	油脂 Grease	水冷 Water	2X7005C P4 2X7002C P4	8
GDK85-24Z/2.2D	24000	2.2	0.88	220 380	7.6 5.5	400	2	284	27	15	85	69	ER20-Ø3.175-Ø13	油脂 Grease	水冷 Water	2X7005C P4 2X7003C P4	9
GDK85-24Z/2.2-BJ	24000	2.2	0.88	220 380	7.6 5.5	400	2	314	27	16	85	68.5	ER20-Ø3.175-Ø13	油脂 Grease	水冷 Water	2X7005C P4 2X7002C P4	10
GDK100-24Z/3.2	24000	3.2	1.27	220 380	11.0 6.4	400	2	295	27.5	30.5	100	78	ER20-Ø3.175-Ø13	油脂 Grease	水冷 Water	2X7005C P4 2X7003C P4	9
GDK105-21Z/3.5	21000	3.5	1.59	220 380	12.1 7.0	350	2	312	25	57	105	80	ER20-Ø3.175-Ø13	油脂 Grease	水冷 Water	2X7006C P4 2X7004C P4	12
GDK110-24Z/4.0	24000	4.0	1.59	220 380	14.0 8.0	400	2	344	29	55	110	80	ER20-Ø3.175-Ø13	油脂 Grease	水冷 Water	2X7006C P4 2X7004C P4	13
GDK110-18Z/4.0	18000	4.0	2.12	220 380	14.0 8.0	300	2	352.5	30	63.5	110	85	ER25-Ø3.175-Ø16	油脂 Grease	水冷 Water	2X7007C P4 2X7004C P4	16
GDK120-18Z/5.5	18000	5.5	2.92	220 380	19.0 11.0	300	2	365	29	59.5	120	94	ER25-Ø3.175-Ø16	油脂 Grease	水冷 Water	2X7007C P4 2X7005C P4	21
GDK125-18-24Z/5.5	18000-24000	5.5	2.92 2.12	220 380	19.0 11.0	300-400	2	365	32.5	56	125	100	ER25-Ø3.175-Ø16	油脂 Grease	水冷 Water	2X7007C P4 2X7005C P4	25
GDK125-18Z/6.5	18000	6.5	3.45	220 380	22.5 13.0	300	2	372	33.5	62	125	100	ER32-Ø3.175-Ø20	油脂 Grease	水冷 Water	2X7008C P4 2X7005C P4	25
GDK125-18Z/7.5-6	18000	7.5	3.98	220 380	28.0 16.0	900	6	395	29	59.5	125	100	ER25-Ø3.175-Ø16	油脂 Grease	水冷 Water	2X7007 C P4 2X7005C P4	31
GDK125-24Z/7.5-4	24000	7.5	3.98	220 380	28.0 16.0	800	4	404.5	36.5	44.5	125	92	ER32-Ø3.175-Ø20	油脂 Grease	水冷 Water	2X7008C P4 2X7006C P4	28
GDK125-15Z/11-6	15000	11	7.00	220 380	38.0 22.0	750	6	405	35	63.5	125	100	ER32-Ø3.175-Ø20	油脂 Grease	水冷 Water	2X7009C P4 2X7005C P4	31
GDK125-30Z/7.5-4	30000	7.5	2.38	380	15.0	1000	4	395.5	37.5	51	125	99	ER32-Ø3.175-Ø20	油脂 Grease	水冷 Water	2X7008C P4 2X7206C P4	31
GDK150-12Z/11-4	12000	11	8.75	380	22.0	400	4	426	41	41	150	118	ER32-Ø3.175-Ø20	油脂 Grease	水冷 Water	2X7009C P4 2X7007C P4	46
GDK150-12Z/11B-4	12000	11	8.75	380	22.0	400	4	427	42	42	150	118	ER40-Ø3.175-Ø26	油脂 Grease	水冷 Water	2X70010C P4 2X7007C P4	46

## 产品介绍

钻床主轴是我公司专门开发的钻孔电主轴，采用多级电机驱动，可以在 800rpm – 2000rpm 使用  $\phi 3 - \phi 6$  刀对铜、钢、不锈钢等材质快速钻孔，孔深可达 30mm。双层密封结构加气封结构，可以有效防止进液，保持电主轴长时间使用；NSK 轴承和 SKF 油脂，确保性能优异。

## PRODUCTS

Drilling spindle is driven by multi-staged motor which enables the fast drilling on various materials like copper, steel and stainless steel with the speed of 800rpm - 2000rpm by the tools of  $\phi 3 - \phi 6$ . And the depth of drill hole can reach 30mm. Its double seal plus air seal structure can prevent effectively the liquid inlet which ensure the long-time service of the spindle.

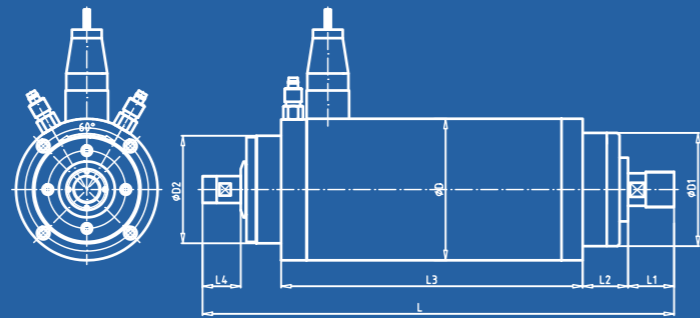
## 技术参数 TECHNICAL DATA

主轴型号 Spindle type	电机 Motor					外形尺寸 Dimensions(mm)					轴端连接 Joint of nose	润滑 Lub	冷却 Cool	轴承型号 Bearings type	重量 kg	
	转速 (r/min)	额定功率 KW	电压 V	电流 A	频率 Hz	极数 PI	L	L1	L2	ØD						ØD1
GDK80-12Z/2.2-4	1500-12000	2.2	220	6.4	50-400	4	284	27	14	80	78	ER20-Ø3.175-Ø13	油脂 Grease	水冷 Water	2X7005C P5 2X7002C P5	7
GDK105-9Z/3.0	1200-9000	3.0	220	9.6	20-150	2	342	30	52	105	80	ER20-Ø3.175-Ø13	油脂 Grease	水冷 Water	2X7006C P5 2X7004C P5	15.5
GDK105-18Z/4.5	1800-18000	4.5	380	9.6	30-300	2	342	30	52	105	80	ER20-Ø3.175-Ø13	油脂 Grease	水冷 Water	2X7006C P5 2X7004C P5	15.5
GDK125-9Z/5.5-6	1000-9000	5.5	220	19.5	50-450	6	402.5	39.5	59	125	100	ER32-Ø3.175-Ø20	油脂 Grease	水冷 Water	2X7009C P5 2X7005C P5	31
GDK125-9Z/5.5-6	1000-9000	5.5	380	11.0	50-450	6	402.5	39.5	59	125	100	ER32-Ø3.175-Ø20	油脂 Grease	水冷 Water	2X7009C P5 2X7005C P5	31

说明：产品和规格如有更新时，将不另行通知，请以实物为准。

# 水冷双头电主轴

PERMANENT TORQUE SPINDLE



## 产品介绍

GDZ系列双头电主轴是我公司专门开发的双头双向电主轴，可以在5000—24000rpm使用Φ3-Φ13刀对不同材质双向快速加工。它采用多层防护结构，可以保持电主轴使用寿命长。

ER20轴端为主要加工轴端，必须承担较大负荷。另一轴端为辅助加工轴端，必须承担较小负荷，这样工况下双头电主轴才耐用。

## PRODUCTS

GDZ double ends spindle is driven by secondary motor which enables the fast bi-directional processing on various materials with the speed of 5000rpm - 24000rpm by the tools of Ø3 - Ø13. It applies multi-level protection to ensure the long-term service life of the spindle. The ER20 is the major processing end which shall bear the larger load, and the other end is the auxiliary processing end which shall bear the smaller load. In this case, the double ends spindle is durable!

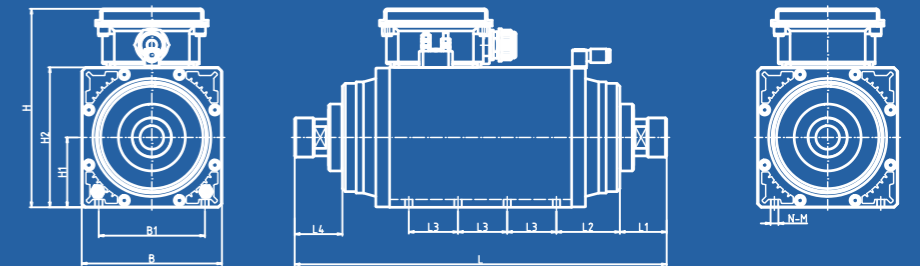
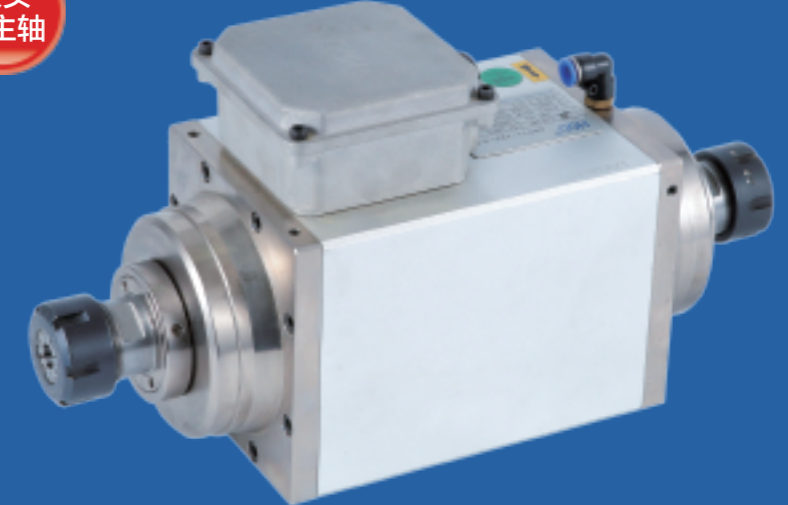
## 技术参数 TECHNICAL DATA

主轴型号 Spindle type	电机 Motor		外形尺寸 Dimensions(mm)										轴端连接 Joint of nose	润滑 Lub	冷却 Cool	轴承型号 Bearings type	重量 kg	
	转速 (r/min)	额定功率 KW	电压 V	电流 A	频率 Hz	L	L1	L2	L3	L4	ØD	ØD1						ØD2
GDZ-30S	5000-24000	3	380 220	5.5 10	83-400	333	32.5	32	213	27	100	80	76	ER20-Ø3.175-Ø13 ER16 左-Ø3.175-Ø10	油脂 Grease	水冷 Water	2X7005C P4 2X7004C P4	10
GDZ-45S	5000-24000	4.5	380 220	9.0 16.0	83-400	378.5	36.5	26.5	253	36.5	100	80	80	ER20-Ø3.175-Ø13 ER16 左-Ø3.175-Ø10	油脂 Grease	水冷 Water	2X7005C P4 2X7004C P4	13.5
GDZ120-12-18Z/5.5S-4	12000-18000	5.5	380	12.2	400-600	399	35.5	35.5	247	30	120	90	90	ER32-Ø3.175-Ø13 ER32	油脂 Grease	水冷 Water	2X7008C P4 2X7008C P4	14.8

说明：产品和规格如有更新时，将不另行通知，请以实物为准。

# 风冷双头电主轴

DRILLING SPINDLE



## 产品介绍

GDF 双头电主轴是我公司专门开发的压缩空气冷却双头双向加工电主轴，它采用四级铜条转子电机驱动，可以在6000rpm-18000rpm使用Ø3-Ø20刀对不同材质双向快速加工。它采用多层防护结构，可以保持电主轴长寿命。ER32轴端为主要加工轴端，可以承担较大负荷。另一轴端必须承担较小负荷，这样工况下双头电主轴才耐用！压缩空气必须是清洁干燥的，过滤精度0.5微米。气压0.2-0.3MPa，压缩空气常开。建议使用两级过滤，过滤精度分别为0.5微米/0.5微米，并且空气过滤器带自排泄装置。

## PRODUCTS

GDF double ends spindle is a double ends and bi-directional spindle cooled by compressed, driven by four-staged copper-bar rotor motor which enables the fast bi-directional processing on various materials with the speed of 6000rpm - 18000rpm by the tools of Ø3 - Ø20. The ER32 is the major processing end which shall bear the larger load, and the other end shall bear the smaller load. The compressed air shall be clean and dry with filtering precision of 0.5µm and air pressure of 0.2 - 0.3MPa. The compressed air is normally open. It is suggested to apply two steps of filtering with the filtering precision of 5µm and 0.5µm respectively. And the air filter shall be equipped with self-discharging device.

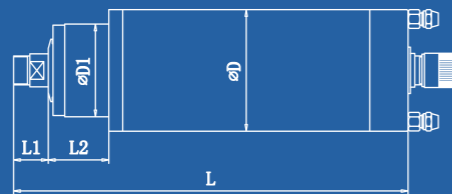
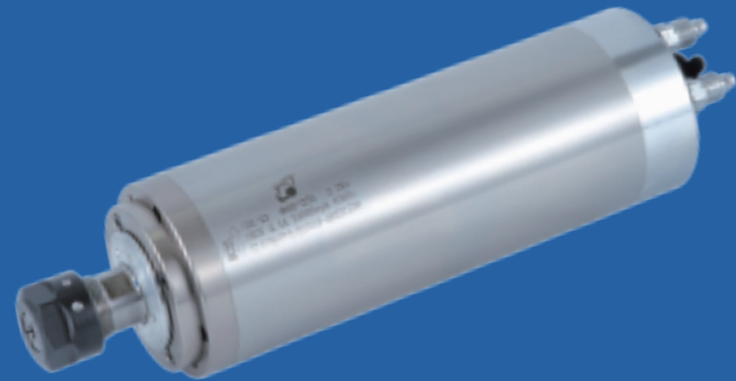
## 技术参数 TECHNICAL DATA

主轴型号 Spindle type	电机 Motor		外形尺寸 Dimensions(mm)													轴端连接 Joint of nose	润滑 Lub	冷却 Cool	轴承型号 Bearings type	重量 kg	
	转速 (r/min)	额定功率 KW	电压 V	电流 A	频率 Hz	L	L1	L2	L3	L4	B	B1	H	H1	H2						N-M
GDR51-18Z/2.2S	18000	2.2	Y380 Δ220	6.0 10.4	300	251	28	53.5	88	28	120.5	55	102.5	51		4-M8	ER25-Ø3.175-Ø16	油脂 Grease	自冷	2X6206 P4	9.5
GDF60-18Z/3.5S	18000	3.5	380	7.80	300	393	48.0	73.5	50	48.0	135.0	120	160.5	60	120.0	8-Ø8.5	ER32-Ø3.175-Ø20 ER32左-Ø3.175-Ø20	油脂 Grease	风冷 Wind	2X7008C P4 2X7008C P4	16
GDF71-18Z/4.5S-4	18000	4.5	Y380 Δ220	9.50 16.4	600	378	47.5	64.5	50	48.5	142.5	108	201.8	71	142.2	8-M8	ER32-Ø3.175-Ø20 ER32左-Ø3.175-Ø20	油脂 Grease	风冷 Wind	2X7008C P4 2X7008C P4	27
GDF71-18Z/5.5S-4	18000	5.5	Y380 Δ220	11.0 19.0	600	378	47.5	64.5	50	48.5	142.5	108	201.8	71	142.2	8-M8	ER32-Ø3.175-Ø20 ER32左-Ø3.175-Ø20	油脂 Grease	风冷 Wind	2X7008C P4 2X7008C P4	27
GDF71-12Z/9.0S-4	12000	9.0	380	19.0	400	393	51.0	80.5	50	48.0	142.5	108	175.6	71	142.2	8-M8	Ø25.4-M12 4-M6 ER40左-Ø3.175-Ø26	油脂 Grease	风冷 Wind	2X7010C P4 2X7010C P4	30

说明：产品和规格如有更新时，将不另行通知，请以实物为准。



广告木工  
用水冷  
电主轴



水冷却



油脂润滑

### 技术参数 TECHNICAL DATA

主轴型号 Spindle type	外形尺寸 Dimensions(mm)	电机 Motor				轴端连接 Joint of nose	冷却 Cool	润滑 Lub	相数 Number	轴承型号 Bearings type	重量 kg	
		转速 (r/min)	额定功率 KW	电压 V	电流 A							频率 Hz
GDZ-11	Ø48X120	10000-60000	0.09/0.1	36	0.6-1.5	160-1000	ER8Ø3.175-Ø5.0	自冷 Self	油脂 Grease	3	C136018JK C136100JK	1.4
GDZ-11-1	Ø42X176	10000-40000	0.07	36	1.6	167-667	ER8Ø3.175-Ø5.0	自冷 Self	油脂 Grease	3	C136018JK C136100JK	1.4
GDZ-12	Ø48X130	10000-60000	0.3	75	2-5	160-1000	ER8Ø3.175-Ø5.0	水冷 Water	油脂 Grease	3	C136101JK C136018JK	1.5
GDZ-13	Ø58X160	24000	0.8	220	3.5	400	ER11Ø3.175-Ø7.0	自冷 Self	油脂 Grease	3	7002C/Ø4X1 7000CP4X1	2.5
GDZ-13-1	Ø58X192	24000	0.3/0.4	75	6.5	400	ER11Ø3.175-Ø7.0	水冷 Water	油脂 Grease	3	7002C/Ø4X1 7000CP4X1	4.5
GDZ-15	Ø65X160	24000	0.8	220	3.5	400	ER11Ø3.175-Ø7.0	水冷 Water	油脂 Grease	3	7002C/Ø4X1 7000CP4X1	4
GDZ-17	Ø80X180	40000	1.5	220	6	667	ER11Ø3.175-Ø7.0	水冷 Water	油脂 Grease	3	7002C/Ø4X2	4
GDZ-17B	Ø80X225	21000	1.5	220	6	400	ER16Ø3.175-Ø10.0	水冷 Water	油脂 Grease	3	7004C/P4X2 6002C/P4X2	5
GDZ-18	Ø65X200	24000	1.5	220	5	400	ER11Ø3.175-Ø7.0	水冷 Water	油脂 Grease	3	7002C/P4X2 7001C/P4X1	4.5
GDZ-18B	Ø65X230	24000	1.5	220	5	400	ER16Ø3.175-Ø10.0	水冷 Water	油脂 Grease	3	7004C/P4X2 7001C/P4X2	4.5
GDZ18-2	Ø65X210	24000	0.8	220	3.5	400	ER11Ø3.175-Ø7.0	水冷 Water	油脂 Grease	3	7002C/P4X2 7000C/P4X2	4.5
GDZ-19	Ø80X190	24000	1.5	220	6	400	ER11Ø3.175-Ø7.0	水冷 Water	油脂 Grease	3	7002C/Ø4X3	5
GDZ-23	Ø80X235	24000	2.2	220	8	400	ER20Ø3.175-Ø13.0	水冷 Water	油脂 Grease	3	7005C/P4X2 6003C/P4X2	6
GDZ-23-1	Ø85X235	24000	2.2	220	8	400	ER20Ø3.175-Ø13.0	水冷 Water	油脂 Grease	3	7005C/P4X2 6002C/P4X2	7
GDZ-23-2	Ø80X225	24000	2.2	220	8	400	ER20Ø3.175-Ø13.0	水冷 Water	油脂 Grease	3	7005C/P4X2 7002C/P4X1	6
GDZ-24-1B	Ø100X265	24000	3.2	220/380	12/7	400	ER20Ø3.175-Ø13.0	水冷 Water	油脂 Grease	3	7005C/P4X2 7003C/P4X2	10
GDZ-24-1C	Ø100X278	24000	3.7	380	8	800	ER20Ø3.175-Ø13.0	水冷 Water	油脂 Grease	3	7005C/P4X2 7003C/P4X2	10
GDZ-24-2	Ø105X265	24000	3.2	220/380	12/7	400	ER20Ø3.175-Ø13.0	水冷 Water	油脂 Grease	3	7005C/P4X2 7003C/P4X2	11
GDZ-24-3	Ø100X250	24000	2.2	380/220	5/9	400	ER20Ø3.175-Ø13.0	水冷 Water	油脂 Grease	3	7005C/P4X2 7003C/P4X1	10
GDZ-26-1	Ø62X160	24000	0.8	220	5	400	ER11Ø3.175-Ø7.0	水冷 Water	油脂 Grease	3	7002C/P4X1 7000C/P4X1	2.5
GDZ-26	Ø62X210	24000/42000	0.8/1.2	220	3/5	400-700	ER11Ø3.175-Ø7.0	水冷 Water	油脂 Grease	3	7002C/P4X2 7000C/P4X2	4.5
GDZ-26-2	Ø62X210	60000	0.8/1.2	220	3、5	1000	ER11Ø3.175-Ø13.0	水冷 Water	油脂 Grease	3	7002C/P4X2 7000C/P4X2	4.5
GDZ-27	Ø100X300	24000	3.7/4.0/4.5	220/380	16/9	400	ER20Ø3.175-Ø13.0	水冷 Water	油脂 Grease	3	7005C/P4X2 7003C/P4X2	14

说明：产品和规格如有更新时，将不另行通知，请以实物为准。

## 所有主轴的使用注意事项：

- 电主轴与变频器应配套使用，变频器的规格及参数设置应和电主轴的额定参数相匹配。如设置不正确，会烧毁电主轴。
- 水冷电主轴使用前必须保证冷却循环系统的工作正常严禁在无冷却条件下使用，冷却水量按 1 升 / 千瓦分钟计算，冷却水量最低流量不少于 5 升 / 分钟，冷却水管与水嘴连接必须可靠，不泄露。
- 冷却液必须洁净，无油腻，温度控制在 5-30℃。若环境温度高于 30℃，冷却介质必须进行强制制冷。精密加工机床要求冷却液恒温 20±2℃。
- 电主轴在保存和运输过程中，轴承内部的高速油脂状态会发生改变，客户使用前应先低速磨合。磨合从电主轴的最低转速开始进行，30 分钟后按 3000 转级差进数。每挡磨合 20 分钟，若不磨合直接高速启动，会产生异响、噪音、发热等现象、影响轴承使用寿命。电主轴在长期使用保存过程中应至少在一星期之内开机（低速）15-30 分钟。
- 电主轴装夹刀具时，必须将筒夹、螺帽、内锥孔清洗干净，以免影响精度，刀柄插入筒夹必须大于 15 毫米。
- 电主轴每天加工时必须进行预热，待电主轴到达加工转速，运行 5-20 分钟后进行精加工。每天宜让电主轴停机 2 小时，以便恢复机械疲劳，从而延长使用寿命。
- 严禁敲击电主轴端盖，卸刀时不要敲打筒夹及刀头。运输、保管及使用中严禁磕碰，特别是轴端。
- 电主轴必须按指定方向运转。
- 装夹电主轴请按主轴装夹图指示进行。
- 使用水冷机进行冷却的用户温度必须控制在 22-25℃。
- 电主轴使用气封，气源须经油水分离器、干燥过滤器方可使用，气压在 0.2-0.25MPa，过滤精度 5μm，否则会造成轴承损坏。